

EDIFICIO DE 12 VIVIENDAS LOCAL Y GARAJE

LARRETXIPI KALEA N°6-8 - IRUN

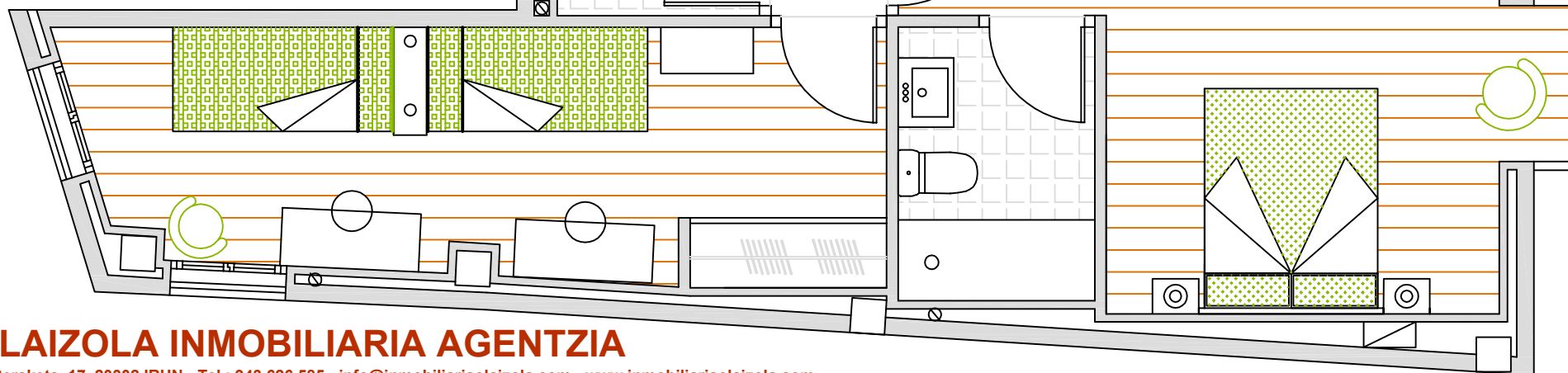
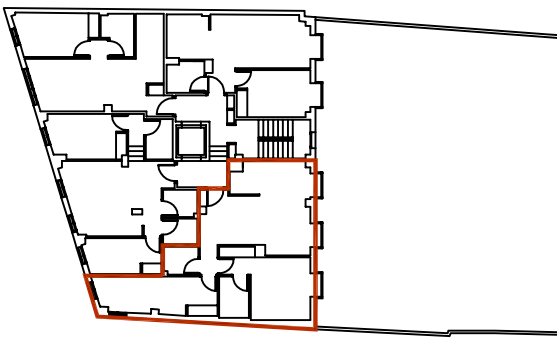
PLANTA SEGUNDA VIVIENDA C

SUPERFICIES CONSTRUIDAS (m²)

Vivienda	Interior	Exterior	Total
G	81,06		81,06

SUPERFICIES ÚTILES (m²)

Vivienda	Interior	Exterior	Total
G	68,19		68,19



OLAIZOLA INMOBILIARIA AGENTZIA

C/ Beraketa, 17. 20302 IRUN - Tel.: 943 626 585 - info@inmobiliariaolaizola.com - www.inmobiliariaolaizola.com

Estos planos estan sujetos a modificaciones técnicas derivadas del proyecto técnico y de su ejecución.